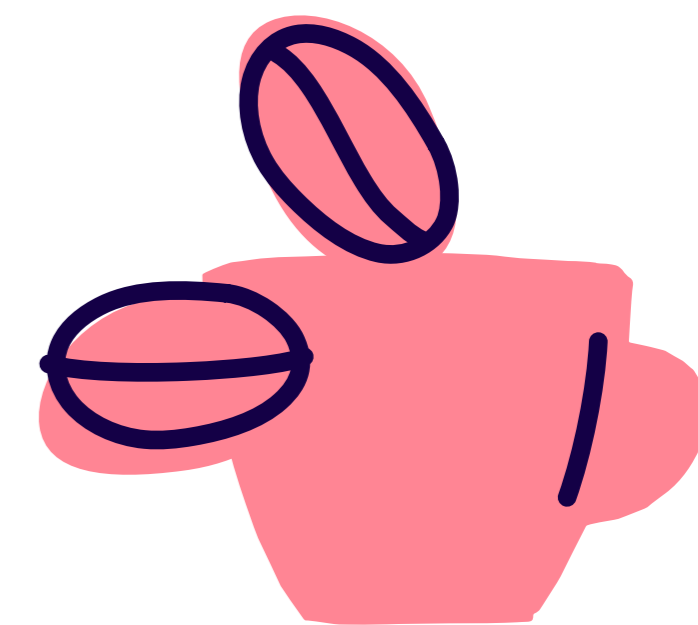


KAWA ESPRESSO



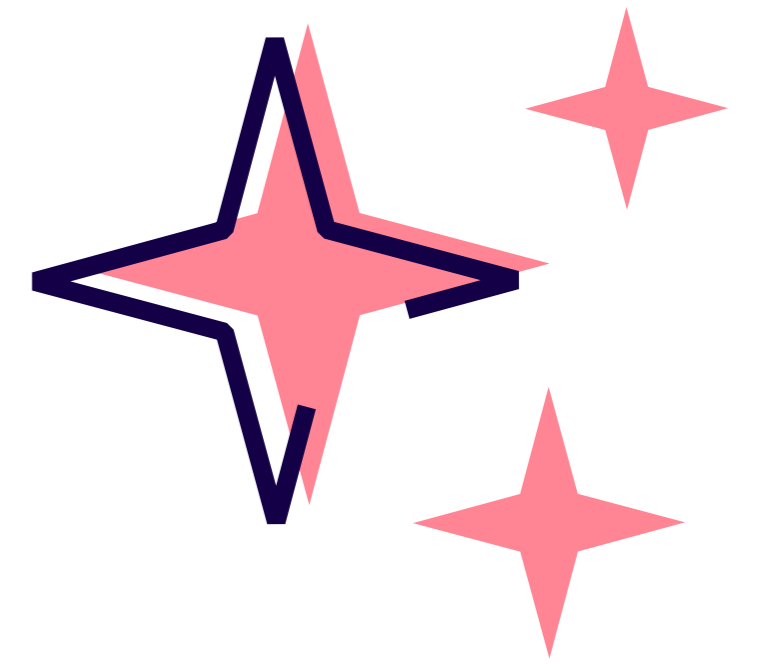
Espresso Brazylia	13
Hard Beans Campo Das Vertentes	
Espresso Sezonowe	18
Cortado	18
Cappuccino	19
Flat White	19
Latte	20
Americano <i>REGULAR / DUŻE</i>	13/18
Tonic Espresso	20
Mocha / Biała Mocha	24

**WSZYSTKIE KAWY DOSTĘPNE NA ESPRESSO BEZKOFEINOWYM*

*ADAPTOGENY OD ALOHA FUNGI + 5ZŁ / DODATKOWE ESPRESSO + 5ZŁ
/ SYROP + 2ZŁ*

*ALTERNATYWA MLEKA - ZAWSZE BEZ DOPŁATY ;)
OWIES / GROCH / KOKOS*

SEZONOWE



Kawa

Pumpkin Spice Latte	25
Ciasteczkowa Latte	25
Honeycomb Latte	25
Ginger Cortado	20

Niekawa

Napar	20
<i>ŚLIWKA / IMBIR-PIGWA</i>	
Chai Latte	25

Zestawy

Kawa/Herbata + Ciasto	36
Kawa/Herbata + Kanapka	38

NIEKAWA MATCHA



Matcha

Matcha Latte **20**

Matcha Flat White **19**

Matcha z Białą Czekoladą **24**

Matcha Tonic **22**

Ceremonialna Matcha Nōburu **22**

*KULTYWAR: OKUMIDORI, SAEMIDORI / ZBIÓR: PIERWSZY
REGION: KYŪSHŪ / GORZKA CZEKOLADA, UMAMI, SŁODYCZ*

Black Sesame Matcha **30**

Orange Spice Matcha **25**

Kakao **18**

Holy Kakao *ALOHA FUNGI* **25**

SOPLÓWKA, KORDYCEPS, REISHI, CHAGA

Herbata **18**

*CZARNA / ZIELONA / EARL GREY / OOLONG
/ MIĘTA / OWOCOWA OD TEASOME*

GRYCZANA / RUMIANEK / CASCARA

Chill Rumianek *ALOHA FUNGI* **20**

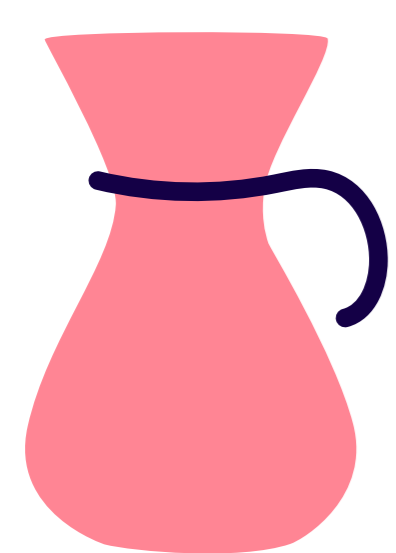
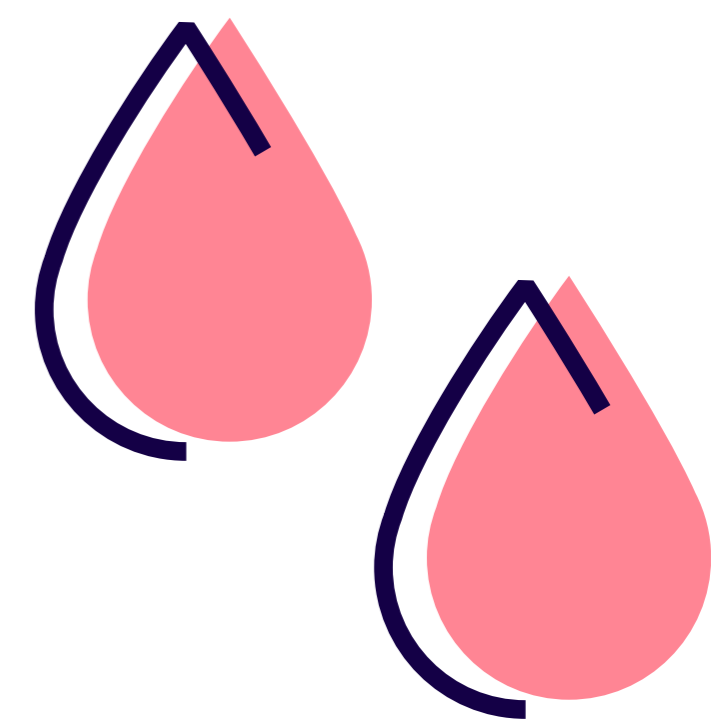
RELAKSACJA ZE ŚWIĘTĄ BAZYLIĄ

Kombucha Mikrozuza/Shroom Drink **19**

Świeży sok **20**

POMARAŃCZA / GREJPFRUT / MIX

RĘCZNY PRZELEW



Nikaragua

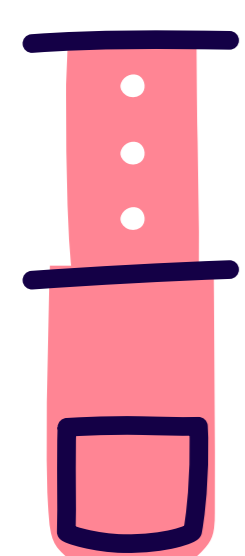
26

region: Jinotega, Matagalpa

palarnia: Audun

obróbka: washed

OWOCE LEŚNE, OWOCE CZERWONE, OWOCE SUSZONE



Kenia

26

region: Kirinyaga

palarnia: DAK

obróbka: washed

*CIASTO Z CZARNĄ PORZECZKĄ,
RABARBAR, MANDARYNKA*



Wietnam

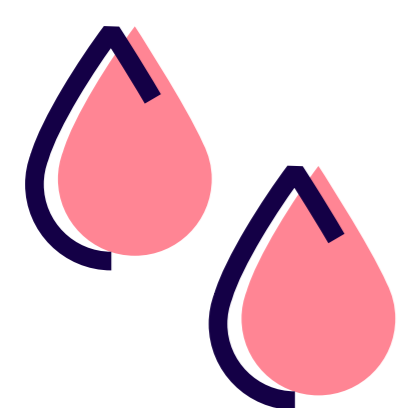
32

region: Saigon

palarnia: HAYB

obróbka: anaerobic natural

SZAŁWIA, WANILIA, GUAWA



Przelew miesiąca

26

ZAPYTAJ BARISTY

Wifi: Coffeedesk Guest | Password: Coldbrew